

Inhalt

- **Straßengrün: Was ist gemeint?**
- **Straßengrün: Warum Neugestaltung**
- **Straßengrün: Wie Neugestaltung/ Neuausrichtung**
- **Bürgerbeteiligung/Patenschaften und Sponsoring**
- **Budget und Kostenansätze**
- **Zuordnung und Arbeitskarte**
- **Beispiele**
- **Stand und weiteres Vorgehen**

Straßengrün: Was ist gemeint?

neu auszurichtende Straßengrünflächen

Die Neuausrichtung Straßengrün fokussiert sich im wesentlichen auf

- ➔ Pflanzbeete, Baumscheiben, Mittelstreifen, Verkehrskreisel etc. als Bestandteil der Straßen in den bebauten Stadtflächen wie Wohnbauflächen, Gewerbegebiete, Mischgebiete etc.



Straßengrün: Was ist gemeint?

neu auszurichtende Straßengrünflächen

Die Neuausrichtung Straßengrün fokussiert sich nicht auf

- ➔ Böschungsflächen, Bankette etc. außerhalb der bebauten Stadtflächen



Technische
Betriebe Sallingen

**Straßengrün: Warum Neugestaltung?
Überalteter Bestand**



**Straßengrün: Warum Neugestaltung?
Unterschiedliche Ansprüche**



Straßengrün: Warum Neugestaltung? Gremienberatung und aktuelles System

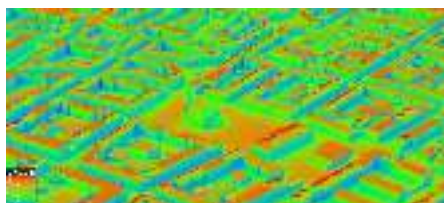
Aktuell

- keine abgestufte Kategorisierung der Straßen
- keine Qualitäts- und Pflegeziele für abgestufte Straßenkategorien
- keine abgestuften Kosten entsprechend der Straßenkategorien und Qualitäts-/ Pflegeziele

Neugestaltung

Beratung und Beschlussfassung in den politischen Gremien als notwendige, verbindliche Grundlage für die mittel- und langfristig angelegte Neugestaltung und Neuausrichtung des Solinger Straßengrüns.

Straßengrün: Wie Neugestaltung/ Neuausrichtung Standort Stadtraum



**Auströcknung durch Hitze
Kleinteilige Flächenzuschnitte**

**Abfälle/ Hundeproblematik
Salzeintrag/ verdichtete Böden**

Baumbestand mit Durchwurzelung der Pflanzflächen



Straßengrün: Wie Neugestaltung/ Neuausrichtung Straßenkategorien, Qualitäts- /Pflegeziele

➔ Grundansatz für die Neugestaltung und Neuausrichtung des Straßengrüns

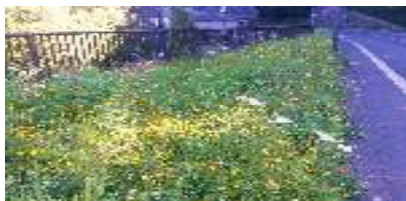
- abgestufte Aufwertung von Flächen/ Punkten mit Bedeutung für die Stadtbildpflege, das Stadtimage etc.
- Vegetationsänderung und abgestufte Extensivierung in den übrigen Flächen
- Veränderte und abgestufte Kosten bzw. Budgetzuordnung



Straßengrün: Wie Neugestaltung/ Neuausrichtung Straßenkategorien, Qualitäts- /Pflegeziele

Intensive Ansaaten (ein- bzw. zweijährige Sommerblumen)

Burgtalstraße



Frankfurter Damm



Extensive Ansaaten (dauerhaft angelegt)

Frankfurter Damm



Piepersberg



Frankfurter Damm



Straßengrün: Wie Neugestaltung/ Neuausrichtung Straßenkategorien, Qualitäts- /Pflegeziele

In Zusammenarbeit mit der Universität Kassel, einer Imkerin und Unternehmen des lokalen Verbandes Garten-, Landschafts- und Sportplatzbau wurden Straßenkategorien und Qualitäts-/ Pflegeziele entwickelt.

- **Gestaltungs- und Imagefunktionen**
(Repräsentation, Identifikation, Stadtbildpflege)
- **Aufenthalts- und Gliederungsfunktion**
(Wohnfeldverbesserung, Orientierung, Lenkung)
- **stadtklimatische und ökologische Funktionen**
(Staubreduzierung, Verdunstung, Verschattung, Artenvielfalt)
- **Begrenztes Budget / häufige Forderung nach Kostenreduzierung**



Straßengrün: Wie Neugestaltung/ Neuausrichtung Kategorien /Nutzungsfunktionen/Vegetationsausstattung

Stufe	Kategorie	Funktion / Nutzung	Vegetation
I	Hochwertige Bereiche / Fördergebiete / Fußgängerzonen / Ortskerne / Stadtplätze / markante Einzelpunkte, wie z. B. Eingangsbereiche/ Tore	Repräsentation, attraktives Stadtbild, attraktiver Stadtempfang, Identifikation	Einzelakzente (Blumenampeln o. ä.), Wechselbepflanzung, Mischstauden/ Gräser, Rosen (u. a. Edelrosen), solitäre Stauden/ Gehölze, Strauchrosen,
II	Wohnstraßen, z. T. niveaugleich, mit Aufenthaltsqualität und Spielstraßen im Sinne der STVO		
	IIa Wohnstraßen ohne Begleitgrün in den angrenzenden Anliegerflächen (Vorgärten o. ä.) und/ oder problematischer stadtklimatischer Struktur (z. B. mehrgeschossige Randbebauung)	aufgewertete Aufenthaltsqualität, räumliche Gliederung, stadtklimatische Wirkung (Verdunstung, Verschattung)	bodendeckende Gehölze/ Stauden/ Gräser, Rosen, intensive blühreiche Ansaaten, solitäre Gehölze/ Stauden/ Gräser (Einzelakzente)
	IIb Wohnstraßen mit Begleitgrün in den angrenzenden Anliegerflächen und/ oder günstiger stadtklimatischer Struktur	einheitliches grünes Erscheinungsbild, Aufenthaltsqualität, räumliche Gliederung, stadtklimatische Wirkung (Verdunstung, Verschattung)	Scherrasen z. T. mit wiederkehrenden Blumenzwiebeln, pflegeextensive bodendeckende Gehölze/ Stauden/ Gräser, extensive blühreiche Ansaaten (kostenneutral zu Scherrasen)



Straßengrün: Wie Neugestaltung/ Neuausrichtung Kategorien /Nutzungsfunktionen/Vegetationsausstattung

III Verkehrswichtige Straßen / Haupterschließungsstraßen mit hohem Wiedererkennungswert

IIIa	Verkehrswichtige Haupterschließungsstraßen mit Anbindung an das Fernstraßen-/ Autobahnnetz	Straßen/ Flächen/ Anbindung an	Stadttempfang, durchgängige stadtklimatische (Staubbindung, Verschattung)	grüne Lenkung, stadtklimatische Wirkung (Staubbindung, Verschattung)	Orientierung, Lenkung, Verdunstung,	bodendeckende Stauden/ Gräser mit linearer Gliederung/ Stufung, z. T. in Verbindung mit Scherrasen und/ oder blühreichen Ansaaten, wiederkehrende Ausstattungselemente und/ oder markante Schmuckelemente	Gehölze/ Stufen, z. T. in Verbindung mit Scherrasen und/ oder markante Schmuckelemente
IIIb	Verkehrswichtige Haupterschließungsstraßen ohne Anbindung an das Fernstraßen-/ Autobahnnetz mit innerstädtischer Verkehrsfunktion	Straßen/ Flächen/ Anbindung an	Orientierung, Lenkung, stadtklimatische Wirkung (Staubbindung, Verschattung)	durchgängige stadtklimatische Wirkung (Staubbindung, Verschattung)	grüne Lenkung, stadtklimatische Wirkung (Staubbindung, Verschattung)	Scherrasen z. T. mit wiederkehrenden Blumenwiebeln, Ausstattungselemente, extensive blühreiche Ansaaten (kostenneutral zu Scherrasen)	z. T. mit wiederkehrenden Blumenwiebeln, Ausstattungselemente, extensive blühreiche Ansaaten (kostenneutral zu Scherrasen)



Straßengrün: Wie Neugestaltung/ Neuausrichtung Kategorien /Nutzungsfunktionen/Vegetationsausstattung

IV Straßen in gewerblich genutzten Flächen/ Gewerbegebieten

IVa	Eingangsbereiche von gewerblich genutzten Gewerbegebieten mit gewerblicher Nutzung und städtebaulicher Außenwirkung	Straßen in Flächen/ Flächen/ Anbindung an	attraktive Orientierung, Wirkung (Staubbindung, Verschattung)	Eingangssituation, stadtklimatische Wirkung (Staubbindung, Verschattung)	markante Gehölzgruppen/ oder Ausstattungselemente z. T. begrünt, z.T. in Verbindung mit Scherrasen/ pflegeextensive Bodendecker, blühreiche Ansaaten
IVb	Straßen in gewerblich genutzten Flächen/ Gewerbegebieten mit gewerblicher Nutzung wie IVa und/ oder Mischgebietenutzung ohne einheitlicher städtebaulicher Außenwirkung	Straßen/ Flächen/ Anbindung an	Orientierung, Lenkung, stadtklimatische Wirkung (Staubbindung, Verschattung)	durchgängige stadtklimatische Wirkung (Staubbindung, Verschattung)	Scherrasen z. T. mit wiederkehrenden Blumenwiebeln, Ausstattungselemente, extensive blühreiche Ansaaten (kostenneutral zu Scherrasen)
V	Alle anderen untergeordneten Straßen	durchgängige stadtklimatische Wirkung (Staubbindung, Verschattung)	grüne Lenkung, stadtklimatische Wirkung (Staubbindung, Verschattung)	Lenkung, stadtklimatische Wirkung (Staubbindung, Verschattung)	Scherrasen z. T. mit wiederkehrenden Blumenwiebeln, Ausstattungselemente, extensive blühreiche Ansaaten (kostenneutral zu Scherrasen)



Straßengrün: Wie Neugestaltung/ Neuausrichtung Qualitätsstufen/Qualitäts-und Pflegeziele

Für die abgestuften Straßenkategorien wurden Qualitätsziele und Pflegestandards entwickelt.

Diese Qualitätsziele und Pflegestandards sind Voraussetzung für die Definition Kosten und Budgets der jeweiligen Straßenkategorien.

Es wurden 4 Qualitätsstufen beschrieben und dabei für die Bereiche

- Pflanzungen
- Ansaaten/Zwiebeln
- Unrat
- Ausstattungen

jeweils Qualitäts-und Pflegeziele definiert.



Straßengrün: Wie Neugestaltung/ Neuausrichtung Qualitätsstufen/Qualitäts-und Pflegeziele

Qualitätsstufe A

Kategorie I

Hochwertige Bereiche/Fördergebiete/Fußgängerzonen/ Ortskerne/
Stadtplätze/markante Einzelpunkte, wie z.B. Eingangsbereiche/ Tore

Maßnahmen	Maßstab	Substratwahl	Pflanzvorgabe	Arbeitsaufw./Kategorie	Planungsunterlagen
A	Alle Pflanzungen sind vollständig und korrekt ausgeführt. Die Pflanzungen sind in der Lage, die Pflege zu überleben.	Freie Pflanzung	Die Pflanzungen sind in der Lage, die Pflege zu überleben. Die Pflanzungen sind in der Lage, die Pflege zu überleben. Die Pflanzungen sind in der Lage, die Pflege zu überleben.	In der Regel	Planungsunterlagen sind in der Lage, die Pflege zu überleben. Die Pflanzungen sind in der Lage, die Pflege zu überleben. Die Pflanzungen sind in der Lage, die Pflege zu überleben.



**Straßengrün: Wie Neugestaltung/ Neuausrichtung
Qualitätsstufen/Qualitäts-und Pflegeziele**

Qualitätsstufe B

Kategorie IIa

Wohnstraße ohne Begleitgrün in den angrenzenden Anliegerflächen und problematischer stadtklimatischer Struktur

Kategorie IIIa

Verkehrswichtige Straßen/ Haupteerschließungsstraßen mit Anbindung an das Fernstraßen-/Autobahnnetz

Qualitätsstufe	Unrat	Schermassen	Pflanzungen	Ansaaten/ Zwiebeln	Ausstattungen
B	Die Flächen sind für den Verkehr zu belegen.	Keine Begleitgrün	Die Flächen sind für den Verkehr zu belegen. Die Flächen sind für den Verkehr zu belegen. Die Flächen sind für den Verkehr zu belegen. Die Flächen sind für den Verkehr zu belegen.	Die Flächen sind für den Verkehr zu belegen. Die Flächen sind für den Verkehr zu belegen. Die Flächen sind für den Verkehr zu belegen. Die Flächen sind für den Verkehr zu belegen.	Die Flächen sind für den Verkehr zu belegen. Die Flächen sind für den Verkehr zu belegen. Die Flächen sind für den Verkehr zu belegen. Die Flächen sind für den Verkehr zu belegen.

**Straßengrün: Wie Neugestaltung/ Neuausrichtung
Qualitätsstufen/Qualitäts-und Pflegeziele**

Qualitätsstufe C

Kategorie IIb

Wohnstraßen mit Begleitgrün in den angrenzenden Anliegerflächen und/ oder günstiger stadtklimatischer Struktur

Kategorie IVa

Eingangsbereiche von Straßen in gewerblich genutzten Flächen/Gewerbegebieten mit hochwertiger gewerblicher Nutzung und einheitlicher städtebaulicher Außenwirkung.

Qualitätsstufe	Unrat	Schermassen	Pflanzungen	Ansaaten/ Zwiebeln	Ausstattungen
C	Die Flächen sind für den Verkehr zu belegen.	Die Flächen sind für den Verkehr zu belegen.	Die Flächen sind für den Verkehr zu belegen.	Die Flächen sind für den Verkehr zu belegen.	Die Flächen sind für den Verkehr zu belegen.

Straßengrün: Wie Neugestaltung/ Neuausrichtung Qualitätsstufen/Qualitäts-und Pflegeziele

Qualitätsstufe D

Kategorie IIIb

Verkehrswichtige Straßen/Haupterschließungsstraßen ohne Anbindung an das Fernstraßen/Autobahnnetz mit innerstädtischer Verkehrsfunktion.

Kategorie IVb

Straße in gewerblich genutzten Flächen/Gewerbegebieten mit hochwertiger gewerblicher Nutzung und einheitlicher städtebaulicher Außenwirkung.

Kategorie V

Alle anderen untergeordneten Straßen.

Qualitätsstufe	Art der Straße	Strukturform	Pflanzung	Materialien/Anordnungen	Verhalten/Anforderungen
D	Verkehrswichtige Straßen/Haupterschließungsstraßen ohne Anbindung an das Fernstraßen/Autobahnnetz mit innerstädtischer Verkehrsfunktion.



Bürgerbeteiligung/Patenschaften und Sponsoring

Die Neuausrichtung und Umwandlung der Straßengrünflächen entsprechend der zukünftigen Kategorien wird zu Veränderungen des Stadtbildes und Eingriffen in das unmittelbare Wohnumfeld der Solinger Bürger führen.

Deshalb ist eine Bürgerbeteiligung in den Gebieten der einzelnen Bezirksvertretungen sinnvoll um:

- ➔ gezielt ortsbezogen zu den jeweiligen Straßenkategorien und der zukünftigen Vegetationsausstattung zu informieren
- ➔ Frühzeitige Bedenken und Anregungen für die abschließenden Entscheidungsprozesse in den Gremien zu erhalten.

Bürgerbeteiligung/Patenschaften und Sponsoring



Budget und Kostenansätze

Für die Pflege und Unterhaltung der bei der Neuausrichtung erfassten Straßengrünflächen steht aktuell ein Budget von ca. 910 000€ zur Verfügung. Die Umwandlungskosten betragen pro m² erfahrungsmäßig im Mittel ca.20€

Für den Budgetansatz der Neuausrichtung wurden vor diesem Hintergrund 100 000€ für Umwandlungen, dies entspricht ca. 5 000m²/Jahr einbezogen. Zudem wurden 45 000€ für die Intensivierung der Patenschafts- und Sponsoring- Betreuung berücksichtigt. Somit verbleibt folgendes Budget für die Neuausrichtung:

Ansatz 2017	910 000€
abzügl. Umwandlungskosten	100 000€
abzügl. Patenschafts- und Sponsoring- Betreuung	45 000€
	765 000€

Budget und Kostenansätze

Für die jeweiligen Kategorien und Qualitätsstufen wurden, gemeinsam mit den beteiligten lokalen Unternehmen des Verbandes Garten-, Landschafts- und Sportplatzbau und der Uni Kassel, Kostenansätze ermittelt.

Kostenansätze für die jeweiligen Kategorien und Qualitätsstufen mit prozentualer Gewichtung der Vegetationsausstattung

Kostenansatz	Kategorie	I	
	Qualitätsstufe	A	
	Gewichtung prozentual	Kosten pro m ² /Jahr	Kostenanteil pro m ² /Jahr
Wechselbeziehung	7,5	65,00 €	4,88 €
Mischsträucher/Gräser	82,5	15,28 €	12,61 €
Rosen	7	19,27 €	1,29 €
Kästen/Ampeln	3	100,00 €	3,00 €
	100		21,76 €


 Technische
 Betriebe Kassel
 Stadtgrün und Stadtbildpflege

Budget und Kostenansätze

Kostenansätze für die jeweiligen Kategorien und Qualitätsstufen mit prozentualer Gewichtung der Vegetationsausstattung

Kostenansatz	Kategorie	IIa / IIIa IIb	
	Qualitätsstufe		
	Gewichtung prozentual	Kosten pro m ² /Jahr	Kostenanteil pro m ² /Jahr
Bodendeckende Gehölze	10	6,26 €	0,63 €
Stauden-Gräser	75	6,90 €	1,65 €
Bodendeckende Rosen	5	12,10 €	0,61 €
Schirmzäun	30	2,16 €	0,65 €
Intensive blühreiche Ansätze	30	5,16 €	1,55 €
	100		5,08 €


 Technische
 Betriebe Kassel
 Stadtgrün und Stadtbildpflege

Budget und Kostenansätze

Kostenansätze für die jeweiligen Kategorien und Qualitätsstufen mit prozentualer Gewichtung der Vegetationsausstattung

Kostenansatz	Kategorie	IBZ/IBZ	
	Qualitätsstufe	D	(Kostenwert in €/ha/ha)
	Gewichtung prozentual	Kosten pro m ² /ha	Kostenanteil pro m ² /ha
unterirdische Leitungen	40	1,080 €	0,432 €
Schächte	60	2,080 €	1,248 €
	100		2,380 €

Kostenansatz	Kategorie	IBZ/IBZ	
	Qualitätsstufe	C	(Kostenwert in €/ha/ha)
	Gewichtung prozentual	Kosten pro m ² /ha	Kostenanteil pro m ² /ha
unterirdische Leitungen	40	2,080 €	0,832 €
Geoinformationssysteme/Geodatenbanken	60	2,080 €	1,248 €
Schächte	90	2,080 €	1,872 €
	100		3,952 €



Zuordnung und Arbeitskarte

Zuordnung der Aufgaben zu den IBZ- und IBZ-Gruppen (M, A)

IBZ-Gruppe	IBZ-Gruppe	IBZ-Gruppe	IBZ-Gruppe
IBZ-Gruppe 1	IBZ-Gruppe 2	IBZ-Gruppe 3	IBZ-Gruppe 4
IBZ-Gruppe 5	IBZ-Gruppe 6	IBZ-Gruppe 7	IBZ-Gruppe 8
IBZ-Gruppe 9	IBZ-Gruppe 10	IBZ-Gruppe 11	IBZ-Gruppe 12
IBZ-Gruppe 13	IBZ-Gruppe 14	IBZ-Gruppe 15	IBZ-Gruppe 16
IBZ-Gruppe 17	IBZ-Gruppe 18	IBZ-Gruppe 19	IBZ-Gruppe 20
IBZ-Gruppe 21	IBZ-Gruppe 22	IBZ-Gruppe 23	IBZ-Gruppe 24
IBZ-Gruppe 25	IBZ-Gruppe 26	IBZ-Gruppe 27	IBZ-Gruppe 28
IBZ-Gruppe 29	IBZ-Gruppe 30	IBZ-Gruppe 31	IBZ-Gruppe 32
IBZ-Gruppe 33	IBZ-Gruppe 34	IBZ-Gruppe 35	IBZ-Gruppe 36
IBZ-Gruppe 37	IBZ-Gruppe 38	IBZ-Gruppe 39	IBZ-Gruppe 40
IBZ-Gruppe 41	IBZ-Gruppe 42	IBZ-Gruppe 43	IBZ-Gruppe 44
IBZ-Gruppe 45	IBZ-Gruppe 46	IBZ-Gruppe 47	IBZ-Gruppe 48
IBZ-Gruppe 49	IBZ-Gruppe 50	IBZ-Gruppe 51	IBZ-Gruppe 52
IBZ-Gruppe 53	IBZ-Gruppe 54	IBZ-Gruppe 55	IBZ-Gruppe 56
IBZ-Gruppe 57	IBZ-Gruppe 58	IBZ-Gruppe 59	IBZ-Gruppe 60
IBZ-Gruppe 61	IBZ-Gruppe 62	IBZ-Gruppe 63	IBZ-Gruppe 64
IBZ-Gruppe 65	IBZ-Gruppe 66	IBZ-Gruppe 67	IBZ-Gruppe 68
IBZ-Gruppe 69	IBZ-Gruppe 70	IBZ-Gruppe 71	IBZ-Gruppe 72
IBZ-Gruppe 73	IBZ-Gruppe 74	IBZ-Gruppe 75	IBZ-Gruppe 76
IBZ-Gruppe 77	IBZ-Gruppe 78	IBZ-Gruppe 79	IBZ-Gruppe 80
IBZ-Gruppe 81	IBZ-Gruppe 82	IBZ-Gruppe 83	IBZ-Gruppe 84
IBZ-Gruppe 85	IBZ-Gruppe 86	IBZ-Gruppe 87	IBZ-Gruppe 88
IBZ-Gruppe 89	IBZ-Gruppe 90	IBZ-Gruppe 91	IBZ-Gruppe 92
IBZ-Gruppe 93	IBZ-Gruppe 94	IBZ-Gruppe 95	IBZ-Gruppe 96
IBZ-Gruppe 97	IBZ-Gruppe 98	IBZ-Gruppe 99	IBZ-Gruppe 100





Kategorie 1

Aufwertung Rathausplatz



Kategorie 1

Aufwertung Werwolf



Kategorie 2a

Aufwertung Poststraße



Kategorie 2b

Umwandlung Adolf-Clarenbach-Straße



Kategorie 2b

Umwandlung Mörikestraße



Kategorie 2b

Beispiele für Patenschaften Wilhelmshöhe



Kategorie 2b

Beispiele für Patenschaften Wilhelmshöhe



Beispiele für Patenschaften



Beispiele für Patenschaften



Kategorie 3a

Aufwertung Schwarze Pfähle



Kategorie 3a

Aufwertung Frankfurter Damm



Kategorie 3 b

Beispiel Höher Straße



Kategorie 4a

Beispiel Gewerbegebiet Gleisdreieck



Kategorie 4b

Beispiel Gewerbegebiet Piepersberg



Kategorie 5

Beispiel Wupperstraße



Folgende Kategorien stehen für Patenschaften **nicht** zur Verfügung:

Kategorie 1



Kategorie 3a



Kategorie 4a



Stand und weiteres Vorgehen

Auf der Grundlage der dargestellten Kategorien und Qualitätsstufen:

Stand:

- Diskussion/Vorstellung der bisherigen Ergebnisse Neuausrichtung Straßengrün in den Gremien und den Bezirksvertretungen sowie im Landschaftsbeirat (geplant). Bürgerbeteiligung und Patenschafts-/ Sponsoringabfrage

Weiteres Vorgehen:

- Abschließende Beratung und Beschlussfassung in den politischen Gremien als notwendige, verbindliche Grundlage für die mittel- und langfristig angelegte Neuausrichtung des Solinger Straßengrüns.
- Bei Beschlussfassung Beginn der Umwandlung. Dazu in den jeweiligen Straßen nochmalige Information und Patenschaftsabfrage.



**Vielen Dank für Ihre
Aufmerksamkeit**

